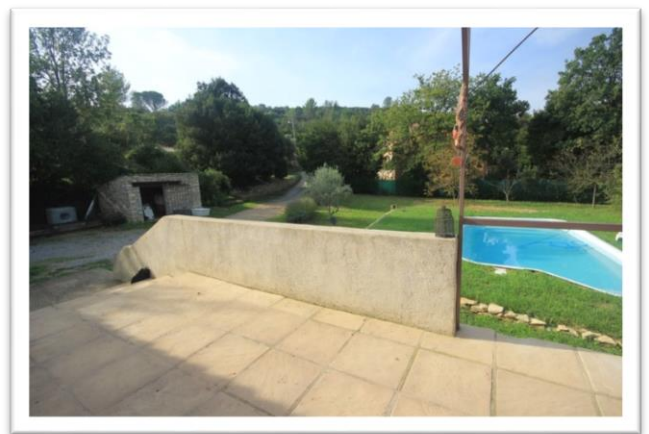
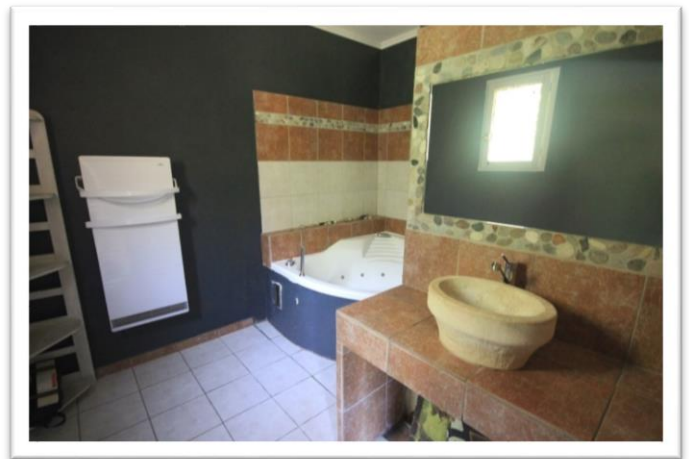


Villa T6 Calvisson

295 000 €

Descriptif



PARCELEO

IMM SARL au capital de 1000 €

113 rue Raymond Recouly 34 070 MONTPELLIER

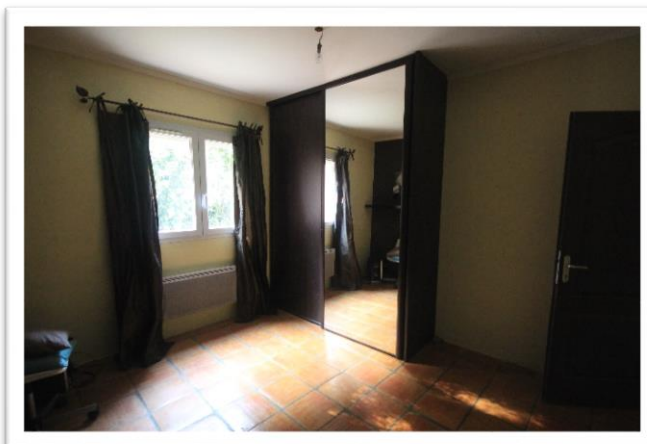
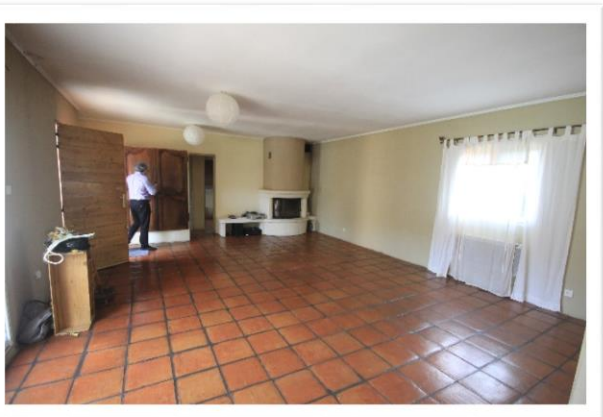
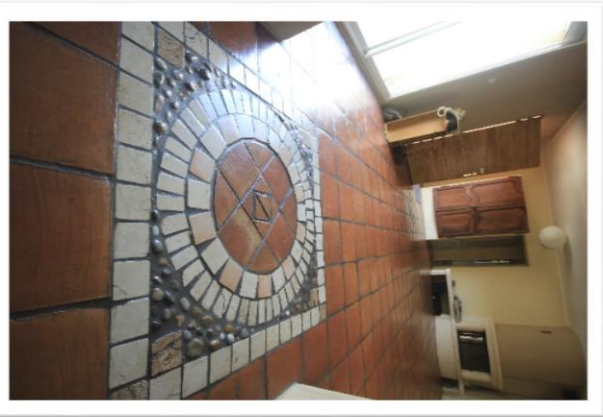
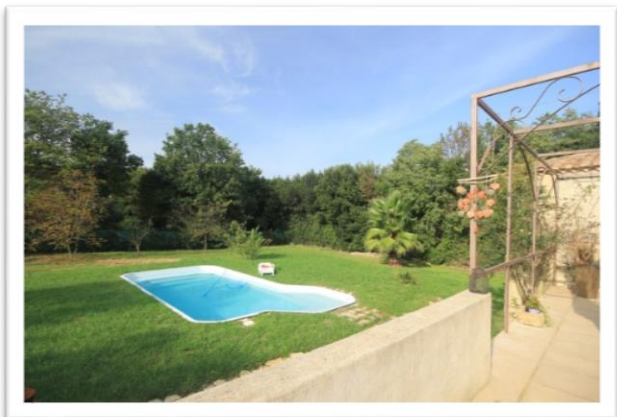
RCS Montpellier 531 078 293

Carte professionnelle n° 2011342526

Tèl : 04 11 93 21 28 / Fax : 09 72 43 98 07

contact@parceleo.fr

<http://www.parceleo.fr>



Détail des surfaces

Surface habitable totale : 147 m²

Surface du terrain : 1130 m²

- Séjour 50 m² avec insert baies vitrées en Alu double vitrage, placards
- Cuisine équipée 25 m² îlot central, grande hotte aspirante, baie vitrée + fenêtre
- Cellier : 5 m², adoucisseur d'eau, emplacements machine à laver et sèche-linge
- Couloir
- 2 chambres : 12 m² avec placards
- 1 chambre 16 m² avec placards, sur SDB Balnéo
- 1 bureau : 10 m²
- 1 Salle d'eau toute en pierre avec WC
- 1 WC
- 1 grande terrasse de 35 m²
- Piscine 8x4
- Abris jardin avec pompe piscine et forage

Chauffage : électrique radiant

Forage

Menuiseries : Fenêtres en PVC double vitrage et baie vitrée en Alu double vitrage

Sol : Parefeuille agrojoint (terre cuite)

Type : régional, toit tuile

Volets : électriques

Vide sanitaire

Alarme

PARCELEO

IMM SARL au capital de 1000 €

113 rue Raymond Recouly 34 070 MONTPELLIER

RCS Montpellier 531 078 293

Carte professionnelle n° 2011342526

Tèl : 04 11 93 21 28 / Fax : 09 72 43 98 07

contact@parceleo.fr

<http://www.parceleo.fr>